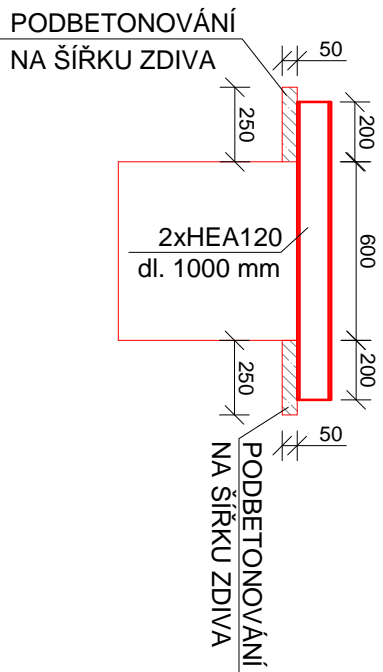


# OCELOVÉ PŘEKLADY NOVÝCH OTVORŮ

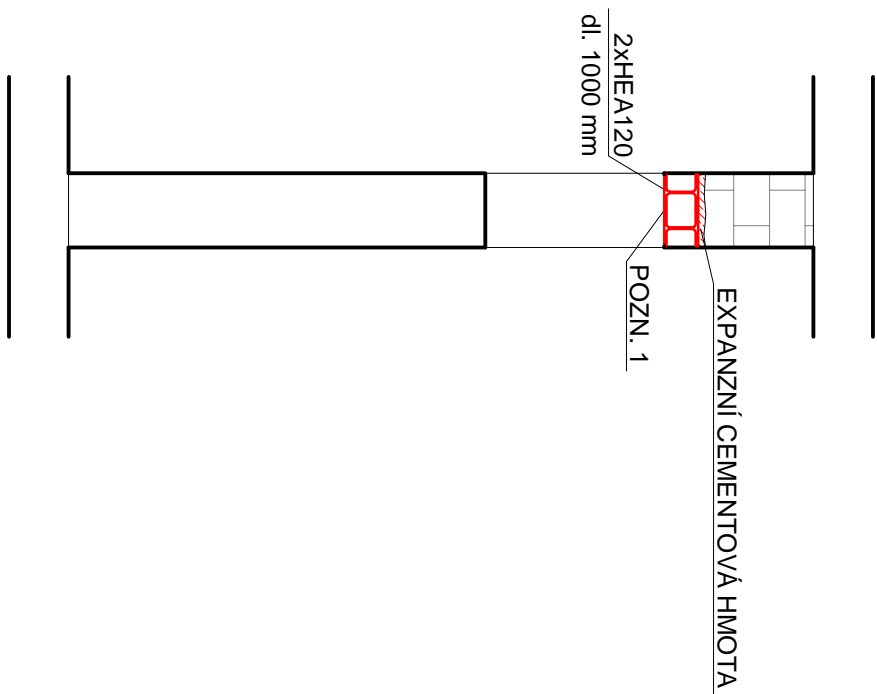
M1:25

## POHLED

A



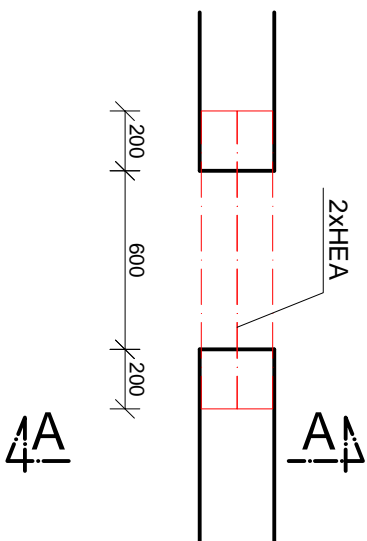
## ŘEZ A-A



## POSTUP PRÁCE:

- Vysekání otvorů skrz stěnu v místě uložení nových překladů (místa podbetonování)
- Podbetonování ložných oblastí betonem C20/25
- Vysekání zdiva do poloviny šířky stěny v místě budoucího nového překladu.
- Osazení jednoho ocelového profilu překladu, vyklínování a vyplnění prostoru nad překladem expanzní cementovou hmotou. K dalšímu bodu postupu přejít až po vytvrdnutí cementové hmoty.
- Vysekání druhé poloviny šířky stěny v místě budoucího nového překladu.
- Osazení druhého ocelového profilu překladu, vyklínování a vyplnění prostoru nad překladem expanzní cementovou hmotou. K dalšímu bodu postupu přejít až po vytvrdnutí cementové hmoty.
- Odsekání zdiva pod překladem (vytvoření otvoru).
- Svaření ocelových profilů ze spodní strany přerušovaným svarem výšky 4 mm, délky 100 mm á 300 mm.

## PŮDORYS



## SPECIFIKACE:

BETON C20/25

OCELOVÉ PROFILY S235 TŘÍDY PROVEDENÍ EXC2

NAVRHOVÁNO DLE ČSN EN

±0,000 ≈ 211,500 m.n.m B. p. v.

VYPRACOVAL:		SCHVÁLIL:		DATUM:	6/2022
Ing. Libor Gašek		Ing. Libor Gašek		FORMÁT:	A3
PROJEKT: ŠD HAVŘICE, UH. BROD - NÁSTAVBA UČEBNY A PŘÍSTAVBA ŠATNY				MĚŘÍTKO:	M1:25
INVESTOR:		MĚSTO UH. BROD., MASARYKOVŮ NÁM. 100, UH. BROD 688 01			
MÍSTO STAVBY:		BRODSKÁ 66, UH. BROD - HAVŘICE 688 01			
VÝKRES: OCELOVÉ PŘEKLADY NOVÝCH OTVORŮ					VÝKRES Č. D.1.2.1